



شركة مهندسي سلامت يار حكيم

كتالوج المنتجات الشاملة

الإصدار 202206

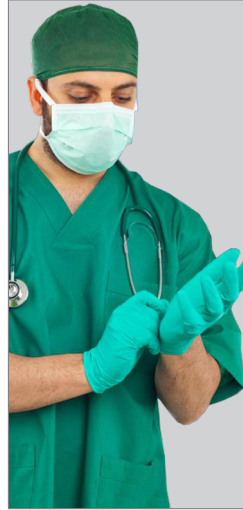
■ GYNECOLOGY



■ GASTROENTEROLOGY



■ ONCOLOGY



■ SURGERY



■ سوابق تاريخية

تأسست شركة بورسينا حكيم المركزية في عام ٢٠٠١ بهدف إنشاء نموذج عملي وقابل للتكرار للتنمية المستدامة من خلال تكوين ثروة من العلم وكذلك تكوين العلم من الثروة. تأسست شركة المسيح (مهندس سلامة يار حكيم)، الشركة المصنعة للمعدات الطبية المتخصصة، كشركة تابعة لشركة بورسينا حكيم المركزية في عام ٢٠١٣. وأدى استخدام إرشادات الأطباء البارزين وتوظيف المهندسين المؤهلين إلى أن يكون لدى الشركة فهم عميق لتحديات الأطباء ومعاونة المرضى.

■ الرؤية

نظرًا للموقع الجغرافي لشركة المسيح في قلب الشرق الأوسط، تتمثل رؤيتنا في وجود الطب التجميلي masstecmedical ضمن أفضل ١٠ علامات تجارية من المعدات الطبية في مجال تكنولوجيا القسطرة والإبرة المتخصصة ومجال أمراض النساء والولادة وأمراض الجهاز الهضمي والسرطان (الأورام) والعمليات الجراحية في المنطقة.

■ رسالة روح المسيح

الطائر الأبيض هو العلامة التجارية لشركة المسيح، و العلامة التجارية مستك مأخوذة من بداية كلمة المسيح و التكنولوجيا التي تذكرنا بروح السيد المسيح المذهلة و تحول الطين إلى طائر يُلهم الصحة والحياة.

و "الشغف بالشفاء" هو شعار المسيح و هو يعبر عن ملخص رسالة منظمنا.



الشهادات والموافقات



FSC

Free Sales Certificate

IMED
National Medical
Device Directorate IR.IRAN

جمهوری اسلامی ایران
وزارت صنعت، معدن و تجارت



منتجات أمراض النساء والولادة | Gynecology

نظرًا لانتشار العقم على نطاق واسع بسبب تغييرات نمط الحياة وكذلك أنواع مختلفة من السرطان، بما في ذلك السرطانات النسائية، فإن الحاجة إلى إنتاج المعدات المتعلقة بهذه المنطقة أصبحت أكثر من أي وقت مضى.

لهذا السبب اتخذت شركة المسيح الخطوة الأولى في عام ٢٠١٢ من خلال صنع و إنتاج قسطرة IUI بتصميم معدل لعلاج العقم. ومنذ ذلك الحين، تمت إضافة العديد من المنتجات الأخرى في مجال الولادة وأمراض النساء إلى سلّة منتجات شركة المسيح، والتي سيتم تقديمها في هذا الفصل. اكتساب المعرفة المحلية بتصميم وإنتاج إبرة شفط البيض وقسطرة نقل الأجنة، وإدخال عينات من المنتجات التي تستخدم لمرة واحدة لأول مرة في البلد (مثل محكمة الأنابيب و مقياس الرحم و خطاف اللولب IUD).

وأخيرًا، فإن الحصول على ٣٠٪ من حصة السوق في منتج القسطرة IUI خلال ٤ سنوات في السوق هو تبلور شعار التكنولوجيا والابتكار وتوجيه العملاء في شركة المسيح.



قسطرة IUI (Intrauterine Insemination Catheter)

يُعرف IUI كواحد من أقدم طرق علاج العقم وأكثرها استخدامًا. في هذا الأسلوب، يتم حقن الحيوانات المنوية المحسنة في الرحم. لهذا الغرض، يتم استخدام منتجات خاصة للانتقال تسمى القسطرة IUI. بالإضافة إلى ذلك، يتم استخدام القسطرة لحقن PRP و G-CSF في داخل الرحم.

■ النماذج:

- قسطرة بسيطة IUI: لينة Soft لخدمات بسيطة
- قسطرة IUI الحاملة للمغزل: لعنق الرحم الصلب والمعقد

■ المواصفات:

- الأبعاد: 17cm×8Fr
- معقمة باستخدام EO

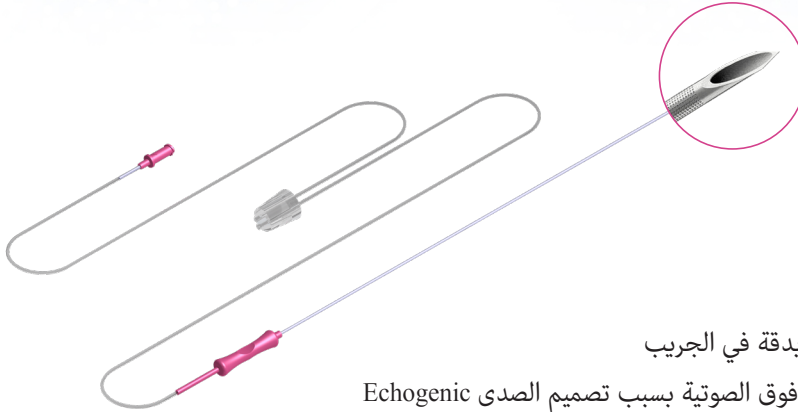
■ الميزات:

- هوب لولاك
- مدرج مع سدّاد
- ثقبو نهائية جانبية لمنع التلوث
- رأس كروي بعيد لدخول مريح بدون صدمة.
- متوافق حيويًا حسب معايير ISO 10993
- تمّت الموافقة عليه في اختبار HSSA



إبرة شفط البويضات (Ovum Aspiration Needle)

شفط البويضات أو ثقبها؛ هو إجراء يتم إجراؤه في (IVF) الأنابيب. أثناء ذلك، يتم تحفيز المبيضين بالأدوية ثم يتم إزالة البويضات من المبيض باستخدام إبرة خاصة بالإضافة إلى جهاز الموجات فوق الصوتية؛ ويتم تخزينها في بيئة المختبر. تُجرى هذه العملية تحت تأثير تخدير قصير الأمد بإبرة شفط البويضة.



■ المواصفات:

- أبعاد الإبرة: 35cm×17G
- طول أنبوب الشفط: 60cm
- طول أنبوب التفريغ: 30cm
- معقمة باستخدام با EO

■ الميزات:

- إبرة قوية شديدة الصلابة لإدخال طرف الإبرة بدقة في الجريب
- القدرة على عرض الإبرة تحت جهاز الموجات فوق الصوتية بسبب تصميم الصدى Echogenic
- التوافق الحيوي وفقاً لمعيار ISO 10993
- تَمَّت الموافقة عليه في اختبار MEA

مجموعة قسطرة نقل الأجنة (Embryo Transfer Catheter Set)

في علاج العقم بأسلوب IVF، يتم نقل الجنين إلى الرحم عن طريق جهاز خاص يسمى قسطرة نقل الجنين. تتكون هذه المعدات من قسطين توجيه (Guiding) و نقل (Transfer).

المواصفات:

- أبعاد القسطرة التوجيهية: 17cm×6.6Fr
- أبعاد قسطرة النقل: 24cm×2.7Fr
- معقمة باستخدام EO

الميزات:

- تنظيم عمق اختراق القسطرة باستخدام سداة
- استخدم في الظروف التشريحية الصعبة عن طريق إنشاء تصميم منحنى و كروي في القسطرة التوجيهية
- استخدام بسيط و آمن من خلال تعزيز قوة قسطرة النقل
- التوافق الحيوي وفقاً لمعيار ISO 10993
- تَمَّت الموافقة عليه في اختبار MEA



قسطرة الأنابيب (Endometrial Suction Curette Catheter)

غالبًا ما يتم أخذ بطانة الرحم لتشخيص سرطان الرحم المشتبه به بدقة. تسمح قسطرة الأنابيب الماصة للطبيب بالحصول على العينة اللازمة للاختبار المرضي بأقل قدر من الصدمات، وذلك باستخدام قوة الشفط والخدش السطحي. في السنوات الأخيرة، حلت هذه الطريقة محل الكحت التقليدي (D&C) نظرًا لانخفاض التكلفة والمرضى الخارجيين وعدم الحاجة إلى التخدير في تطبيقات التشخيص.

■ النماذج:

- قسطرة الأنابيب الماصة البسيطة: النوع الشائع وأسهل في الاستخدام
- قسطرة الأنابيب ذات حقنة ماصة: أعلى درجة لأخذ العينات بمساعدة شفط الحقنة

■ المواصفات:

- أبعاد قسطرة الأنابيب الماصة البسيطة: 24cm×10Fr
- أبعاد قسطرة الأنابيب ذات حقنة ماصة: 22cm×9Fr
- معقمة باستخدام با EO

■ الميزات:

- سهولة الاستخدام (نموذج بسيط)
- اقتصادية التكلفة (نموذج بسيط)
- أخذ العينات بالحجم المطلوب باستخدام حقنة مدرجة (نموذج ذات حقنة)
- أخذ الأنسجة بشكل مناسب مع شفط قوي بواسطة حقنة ولا حاجة لإعادة أخذ العينات (نموذج ذات حقنة)



مقياس عمق الرحم (Hysterometer)

بسبب الاختلافات التشريحية بين الأشخاص المختلفين، يحتاج أطباء أمراض النساء في كثير من الحالات إلى قياس عمق الرحم. قسطرة مقياس عمق الرحم هي أداة لقياس عمق الرحم. على الرغم من أنه في السنوات السابقة، كانت أدوات عينات الاستهلاك الدائم شائعة، ولكن مع تحسن الصحة و منع انتقال الأمراض المعدية، أصبحت الآن أدوات العينات التي تستخدم لمرة واحدة في الطلب الأكبر.

المواصفات:

- الأبعاد: 17cm×12Fr
- معقمة باستخدام EO

الميزات:

- منع انتقال الأمراض والالتهابات
- مدرّجة و وجود سدادة لقياس عمق الرحم بدقة
- تصميم tip خاصة لتقليل مخاطر تمزق الرحم و الصدمات أثناء القياس من قبل الهواة



ربط اللولب IUD (Intrauterine Device Hook)

هذا الجهاز يستعمل مرة واحدة، ذو الشقين في نهايته (Notch)، يستخدم لإزالة اللولب IUD من رحم المريضة.

■ المواصفات:

- الأبعاد: 26cm
- معقمة باستخدام EO

■ الميزات:

- ذو شقين في النهاية (Notch) لضمان التقاط اللولب IUD
- تصميم بزاوية نهائية ليسهل توجيهِ الرحم
- طرف (tip) كروي لدخول آمن و خالٍ من الصدمات
- منتج معقم يستعمل مرة واحدة (يقلل من مخاطر التلوث و تكاليف الغسيل المعقمة)
- التوافق الحيوي وفقًا لمعيار ISO 10993



منتجات الجهاز الهضمي | Gastroenterology

نظرًا لوجود أخصائيي أمراض الجهاز الهضمي الإيراني الأكثر مهارة في فريق أبحاث شركة المسيح، تعد معدات الجهاز الهضمي إحدى المحاور الرئيسية في تطوير منتجات شركة المسيح.

إن فهم احتياجات الأطباء في هذا المجال و دمجها مع الإبداع الهندسي هي ميزة تعتمزم شركة المسيح تقديم منتجات فريدة من خلال الاعتماد عليها. تمّ عرض أول منتج لها الى الاسواق في هذا الاطار هو المنظار عن طريق الفم في عام ٢٠١٥. بجهود فريق ابحاث شركة المسيح، و تمّ العرض عن منتجاتين آخرين في عام ٢٠٢٠.



المعالجة المائية للقولون (Colon Hydrotherapy)

كان يستخدم العلاج المائي للقولون في مصر القديمة لقرون قبل المسيح بشكل بدائي. و لكن اليوم، يتم قبول المعالجة المائية للقولون كواحدة من أكثر طرق العلاج فعالية. الغرض من المعالجة المائية للقولون هو طرد القولون عن طريق إدخال الماء الساخن المصفى من فتحة الشرج إلى الأمعاء. خلال هذه العملية، يتم تطهير الأمعاء من البراز و السموم و الملوثات الميكروبية. يحسن العلاج المائي للقولون تقلصات العضلات أو حركات الأمعاء المدخنة و يحسن الإخراج و يقلل من امتصاص السموم. إذا كنت بحاجة إلى تنظير القولون (تنظير القولون)، فيمكن تقليل نظام الصيام المعتاد لمدة ثلاثة أيام إلى أقل من ١٢ ساعة باستخدام العلاج المائي. باستخدام جهاز Masstec للعلاج المائي للقولون، يتم تنظيف الأمعاء تمامًا و جاهزة للعملية في وقت قصير جدًا (بحد أقصى ٤٥ دقيقة). يمكن علاج الإمساك المزمن و المقاوم للأدوية كأحد عوامل الخطر للإصابة بسرطان القولون و المستقيم بسهولة أو بدون آثار جانبية يتم معالجتها أو التحكم فيها عن طريق المعالجة المائية.

كما أن تقليل السموم و التلوث الميكروبي و تنظيم الفلورا المعوية الطبيعية (وجود البكتيريا المفيدة / البروبيوتيك) يمكن، بالإضافة إلى خلق شعور بالرفاهية (Well-being)، تحسين الامتصاص و الأنشطة الطبيعية للأمعاء و الأعضاء المجاورة (الكبد و الكلى، و ما إلى ذلك).

على الرغم من أن الطرق الدوائية تستخدم أيضًا لتطهير الأمعاء، إلا أن هناك عيوبًا مثل مضیعة الوقت و التفاعلات الدوائية و اضطرابات الكهارل في الجسم و تقييد استخدامها في النساء الحوامل و المرضعات، فإن المرضى الذين يعانون من الفشل الكلوي و الكبدى قد تسببوا في علاج القولون بالماء بديل صحي و آمن.





■ موانع الاستخدام:

في حالة الأمراض المزمنة و خاصة أمراض الجهاز الهضمي يجب استشارة الطبيب حول استخدام هذه الطريقة.

المواصفات

اسم الجهاز	Colon Hydrotherapy المعالجة المائية المعوي
مواصفات مصدر الطاقة:	المدخلات: ١٠٠-٢٤٠ فولط، ١/٢ امبير الخرج: ١٢ فولط، ٥ أمبير
فئة دقة ميزان الحرارة: فئة دقة مقياس الضغط: ضغط الماء (الماء الساخن والبارد):	١/٠ درجة مئوية ٥ ملي بار ١/٥ بار
المواصفات البدنية (الفيزيائية)	
الأبعاد:	٥٠×٥٠×٢٥ cm
الوزن:	٢٦ kg

■ السيطرة على / علاج أمراض مثل:

- الإمساك الحاد و المزمن
- الإسهال
- الانتفاخ
- الالتهاب و عدوى طفيلية
- ضعف حركات الأمعاء (القولون الوني)
- متلازمة القولون العصبي (IBS)
- الحمى الشديدة
- الجفاف الشديد (dehydration)

■ وأيضا:

- تجهيز الأمعاء للفحوصات الطبية مثل: تنظير القولون و التنظير السيني و العمليات الجراحية
- الحفاظ على صحة و توازن الجراثيم المعوية
- الغليظة (البكتيريا المفيدة / البروبيوتيك)
- حقن مكمل غذائي عن طريق المستقيم
- زرع البراز (fecal transplant)

مجموعة استهلاك المعالجة المائية للقولون (Colon Hydrotherapy disposable set)

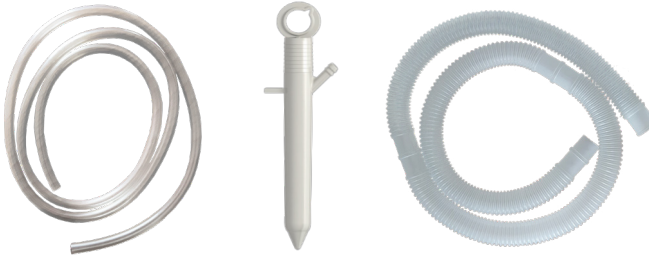
مجموعة تستخدم مرة واحدة تتكون من ثلاثة أجزاء من أنبوب شفاف (مدخل) و منظار مستقيمي و أنبوب خرطوم (مخرج) مصمم للاستخدام مع جهاز المعالجة المائية للقولون. هذه المجموعة مصنوعة من مواد صحية و منظار المستقيم الخاص بها متوافق تمامًا مع التشريح، سلس و مطوي ليكون مريحًا للغاية للمريض و الطبيب أثناء الاستخدام.

المواصفات:

- طول الخرطوم: 170cm
- طول الأنبوب الشفاف: 150cm
- أبعاد المنظار الكبيرة: 107mm×22mm
- أبعاد المنظار الصغيرة: 107mm×20mm

الميزات:

- تصميم تشريحي سلس و بدون طيات
- للاستعمال لمرة واحدة
- بوليمر صحي عالي الجودة
- مُنتج في بيئة ممارسات التصنيع الجيدة GMP



تنظير الفم (Endoscopic Bite Block)

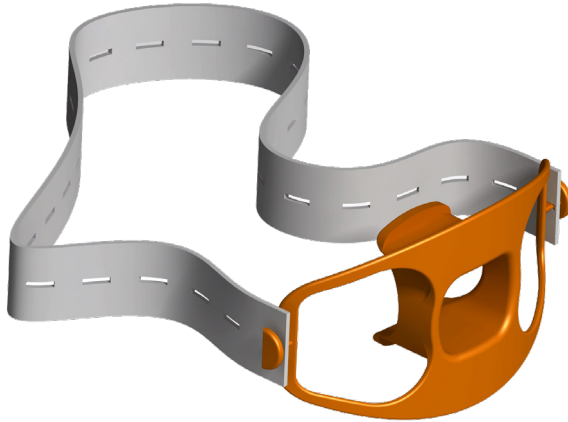
في العديد من إجراءات تنظير الجهاز الهضمي، يجب أن يمر أنبوب المنظار عبر فم المريض. تنظير الفم يمنع تلف المنظار و فم المريض. حواف الفم مصنوعة من مواد صلبة على النحو الأمثل لمنع تلف فم المريض مع تحييد ضغط الأسنان.

المواصفات:

- أبعاد قناة العمل: 24mm×20mm

الميزات:

- تصميم تشريحي و سلس و بدون طيات
- للاستعمال لمرة واحدة
- بوليمر صحي عالي الجودة
- مُنتج في بيئة ممارسات التصنيع الجيدة GMP
- رابط مطاطي مخبأ قابل للتعديل



منتجات علم السرطان (الأورام) | Oncology



في السنوات الأخيرة، و بسبب الاستخدام الواسع النطاق للمواد الكيميائية و المواد
المسرطنة الأخرى في الحياة اليومية، فإننا نواجه عدداً متزايداً من السرطانات في
المجتمعات البشرية، وبلدنا ليس استثناءً من هذه القاعدة.
لذلك، فإن استخدام أدوات التشخيص عالية الجودة في هذا المجال مهم للجميع.
مجموعة يار حكيم للهندسة الصحية، نظراً لمسؤوليتها في تعزيز الصحة
العامة و الاكتفاء الذاتي في مجال إنتاج السلع الأساسية، فقد
أدرجت بعض المنتجات في هذا المجال، مثل إبر أخذ العينات،
في برنامج التصميم و الإنتاج.

إبرة أخذ عينات نخاع العظم (Bone Marrow Biopsy Needle)

تُعرف هذه الإبرة باسم إبرة جمشيدي تكريما لمخترعها الإيراني (الأستاذ جمشيدي)؛ هو جهاز طبي يستخدم في أخذ عينات الأنسجة وشفط النخاع العظمي لاختبارات علم الأمراض و علم الخلايا.

■ مشخصات:

• الأبعاد: 100mm×11G

• معقمة باستخدام EO

■ الميزات:

- مقبض مريح ذو قوة عالية ضد الفشل
- غطاء مقبض ناعم لتقليل الضغط على يد الطبيب
- محور قفل Loire لضمان التوصيل الدائم للحقنة بالمقبض أثناء الاستخدام
- شفرة مثقبة ذات حدين و شفرة ثلاثية الحواف لتقليل الصدمات
- تصميم خاص لأخذ عينات أفضل و تسهيل خروج العينة
- إبرة مدرّجة للتحكم في كمية دخول الإبرة إلى العظم
- استخدام الستانلس ستيل طبقاً لمعيار الإبر الطبية ذات القوة و الصلابة العالية
- غطاء واقى لمنع الإبرة من ضرب اليد



منتجات العمليات الجراحية | Surgery

تستخدم الأدوات منذ فترة طويلة كأدوات جراحية لمساعدة الأطباء. خلال قرون من التقدم البشري في التعرف على المواد الخام الجديدة و الخصائص الخاصة لكل منها، حقق إنتاج الأدوات الجراحية أيضاً تقدماً كبيراً. في غضون ذلك، دائماً ما تكون الوظيفة المناسبة و التوافق مع جسم الإنسان و النظافة الميكروبية هي السمات الأساسية الثلاثة لهذه المنتجات. حاولت شركة سلامة يار حكيم الهندسية تسهيل و تحسين جودة العمليات الجراحية الناجحة من خلال إنتاج منتجات غرفة عمليات جديدة و عملية بسبب الشعور بالحاجة في هذا المجال الحساس.



— وسادة مغناطيسية قابلة لإعادة الاستخدام (Reusable Magnetic Drape) —

يعمل هذا الجهاز كحامل للأدوات المعدنية في غرفة العمليات أثناء الجراحة.

تساعد هذه الوسادة في أن تكون الأداة سهلة الوصول للطبيب بالقرب من موقع التشغيل و لمنعها من السقوط و التسبب في أضرار جسدية.

■ المواصفات:

- الأبعاد: 40cm×30cm
- التعقيم الأولي باستخدام EO

■ الميزات:

- مصنوع من أجود الخامات الصحية و يتوافق مع جسم الإنسان
- قابل للغسل و التعقيم بشكل متكرر دون فقدان الخصائص المغناطيسية و الجسدية
- مرن و قابل للطرق لشكل و موقع جسم المريض
- لها ثقب احتفاظ جانبي لتعليق الوسادة
- لها مغناطيس قوي مع قوة مجال مثالية دون أي تداخل مع المعدات الإلكترونية و غرفة العمليات المغناطيسية



منتجات الوقاية من فيروس كورونا | Corona Prevention

على الرغم من أن مهمة المنيح الرئيسية هي تلبية احتياجات المجالات التكنولوجية و المتخصصة للطب؛ لكن الأحداث المؤسفة مثل جائحة كورونا في العالم تسببت في دخول المنيح إلى الميدان على أساس الشعور بالواجب و إنتاج بعض المنتجات المتعلقة بالكورونا للمساعدة في تلبية احتياجات الكادر الطبي.

بدأت سلة منتجات الوقاية من كورونا بقناع واقي للوجه في مارس ٢٠٢٠. نأمل أن ينتهي هذا الوباء في أسرع وقت ممكن و أن يتعافى المصابون به.



قناع وقاء الوجه (Emergency Face Protection Shield)

هذا المنتج هو حماية كاملة ضد الجزيئات الملوثة التي يتم إلقاؤها من أفواه المرضى المصابين بالعدوى (بما في ذلك COVID-19). تجعل الأبعاد المثالية لهذا المنتج من السهل حماية العينين والفم والوجه من جميع الجزيئات الملوثة.

النماذج:

- قناع متحرك
- قناع ذو إطار
- قناع زجاجي عويناتي
- قناع ذو رابط مطاطي

المواصفات:

- مُنتَج في بيئة ممارسات التصنيع الجيدة GMP

الميزات:

- الحفاظ على مجال الرؤية الطبيعية
- يمكن استخدامها على النظارات الطبية
- خفيف الوزن و مريح للاستخدام الطويل
- عديمة الحجم و قابلة للاستخدام لجميع الوجوه
- لا تنمو البكتيريا لتخلق رائحة كريهة حتى مع الاستخدام طويل الأمد
- تغطية كاملة للوجه و حماية من الإفرازات و رائحة الفم الكريهة
- دوران للراحة دون الحاجة للرفع (متحرك)
- مصنوعة من بوليمرات صحية عالية الشفافية



قناع زجاجي
عويناتي



قناع متحرك



قناع ذو رابط
مطاطي



قناع ذو إطار

مشبك قناع قابل للتعديل (Mask Extender Hook)

مشبك القناع هو أداة لمنع أربطة القناع من الضغط على طبلة الأذن، وكذلك حل للنساء المحجبات لاستخدام القناع بسهولة أكبر.

المواصفات:

- الطول الإجمالي: 16cm
- طول قابل للتعديل: 8cm



الميزات:

- تصميم مرن يتكيف مع تشريح الرأس
- له ٨ أسنان لضبط الطول المطلوب
- قابل للغسل والتعقيم وإعادة الاستخدام
- بوليمر صحي عالي الجودة
- مُنتج في بيئة ممارسات التصنيع الجيدة GMP



معرفة امراض السرطان

- إبرة أخذ عينات من نخاع العظم

الوقاية من كورونا

- قناع وقاء الوجه
- مشبك قناع قابل للتعديل

الجهاز الهضمي

- جهاز المعالجة المائية للقولون
- مجموعة العلاج المائي لاستهلاك القولون
- تنظير الفم

العمليات الجراحية

- الوسادة المغناطيسية تستخدم عدة مرات

أمراض النساء والولادة

- قسطرة IUI
- إبرة شفط البويضات
- مجموعة قسطرة نقل الأجنة
- أنبوب قسطرة
- مقياس عمق الرحم
- خطافات اللولب



■ الشغف بالشفاء ■

 masstecmedical.com

 +٩٨ ٣١ ٣٢ ٦٦ ٧٥ ٤٢, ٤٤

 @masstecmedical